

株式会社 Triplettime 理念

「親切」×「丁寧」×「スピード」
満足を創る

「3拍子」が揃った仕事でお客様の満足を創造

会社概要

運営企業 株式会社Triplettime
 運営企業住所 大阪府泉南市信達大苗代1123-6
 グループホーム住所 大阪府阪南市舞3丁目37-24
 代表電話番号 電話：072-425-8632 代表瀧本 携帯：090-3654-7924
 ホームページ <https://www.triple-time.co.jp/nagomi/>

代表からのメッセージ

長年建築設計という職業で住宅、福祉施設の設計に関わってきましたが、障がいを持たれた方が安心して生活ができる環境が少なくないかという想いが常にありました。『なごみの家♪』では安心できる住まいと質の高いサービスで『なごみ』を提供させていただきます。

なごみの家♪ サービス内容

経験豊かな スタッフが駐在

なごみの家♪では起床から始まり就寝まで経験豊かなスタッフが『なごみ』を提供する為に支援させていただきます。

想いを込めた 温かい 食事の提供

なごみの家♪では毎食『想いを込めた』暖かい食事を提供し食事で季節を感じてもらえるように季節ごとの食事を提供させていただきます。

他サービスの 紹介や連携

なごみの家♪では行政や近隣の福祉事業、医療事業者様と密に連携を図り利用者様にとって1番最適な支援を受けられるような体制を構築させていただきます。

体調、服薬管理 のお手伝い

なごみの家♪では利用者様の体調や服薬の管理をスタッフ、提携医療機関と密に連携し健康に安心して過ごせるように支援させていただきます。

金銭管理の お手伝い

なごみの家♪では利用者様の日々の金銭の管理を責任を持ってお手伝いさせていただきます。



重度障がい者対応型

共同生活援助・グループホーム なごみの家♪

『なごみ』とは気持ちが柔らかく落ち着くという意味があります。

『なごみの家♪』では利用者様1人1人が『なごみ』に溢れた

生活をして頂けるように思いを込めています。



ホームページ



なごみの家♪ 運営方針

利用者様「FIRST」
の為の
従業員「FIRST」

利用者様にホンモノの『なごみ』を提供するためにまず従業員自身に『なごみ』を提供します。

利用者様1人1人に
合った関わりを

誰にでもあてはまる支援や関わり方はありません。それぞれ育ってきた環境や好み、こだわりも違う為、1人1人に合った支援、関わり方をさせていただきます。

常に相手の立場に
立った支援の提供

利用者様、スタッフも関係なく常に相手の気持ち、立場に立って考えることで信頼関係が生まれます。なごみの家♪では信頼関係を持った一つのチームとして支援を提供させていただきます。

見学・体験入居受付中

グループホーム なごみの家♪ ☎ 0120-756-757

TEL

担当 施設長 濱 090-1224-3164 / 株式会社 Triplettime 072-425-8632



@NAGOMI_NO



〒599-0224
 大阪府阪南市舞3丁目37-24
 担当 施設長 濱
 090-1224-3164

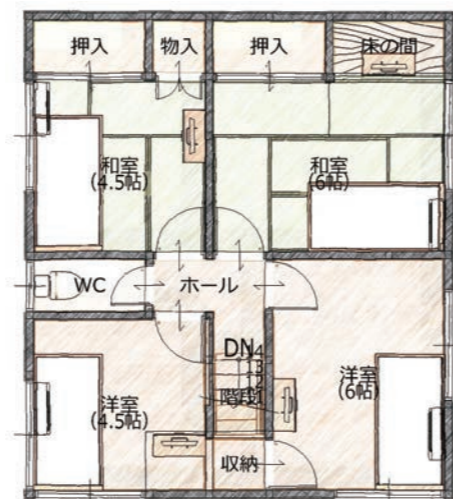
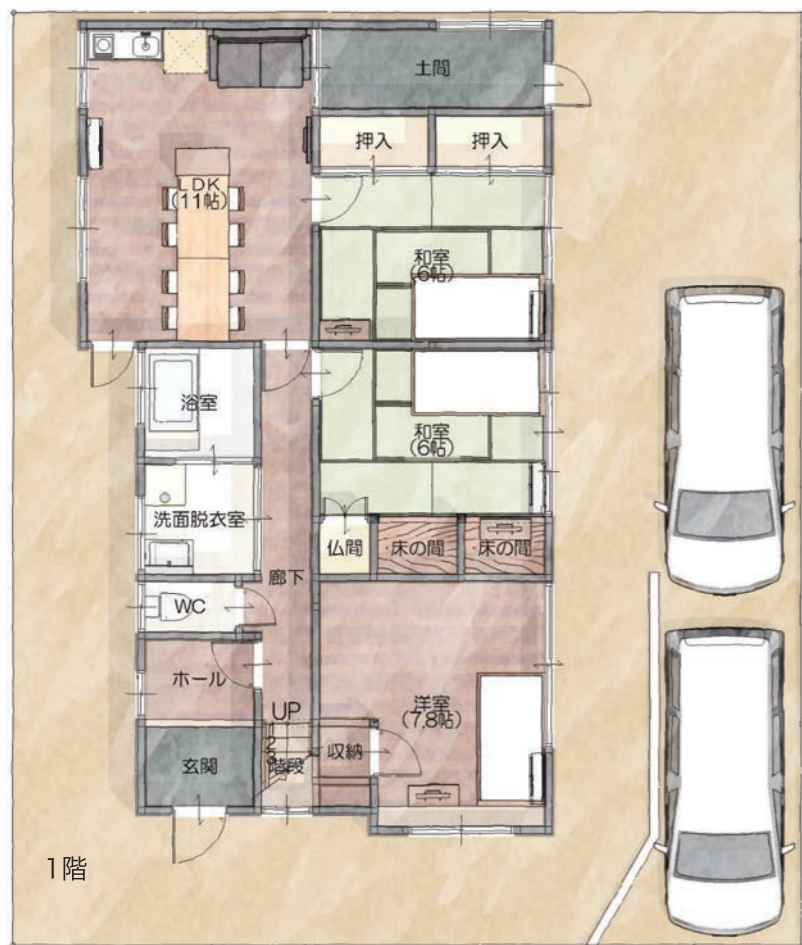
【入居利用料金】 ※家賃補助も利用可能!

家賃(部屋による)	¥40,000~
朝食	¥160 x 30食 = ¥4,800
昼食は必要時	1食 ¥430
夕食	¥430 x 30食 = ¥12,900
光熱費	¥10,000
日用品	¥8,000~
敷金	¥0

家賃補助	¥-10,000
合計	¥65,700~



館内見取り図



なごみの家♪に入居いただいた後の生活から



起床

トイレ介助・整容・食事提供&介助
安心して1日をスタート!

日中活動

リハビリ・レクリエーション・作業等
ゆったりと充実した1日を過ごしていただきます。

帰宅

帰宅後、ゆっくりされたり、入浴、運動不足解消のため
 移動支援や行動援護を利用し散歩などをして夕食まで過ごします。

夕食

ご入居の皆様で『楽しく』夕食を食べていただきます。
 ※体調に応じて居室で個別対応可能です。

就寝

ゆっくり過ごした後、翌日も充実した日を過ごしていただく為、
 就寝して頂きます。物音がするとすぐに対応できるよう、
夜間も巡回をしていますので安心です。

